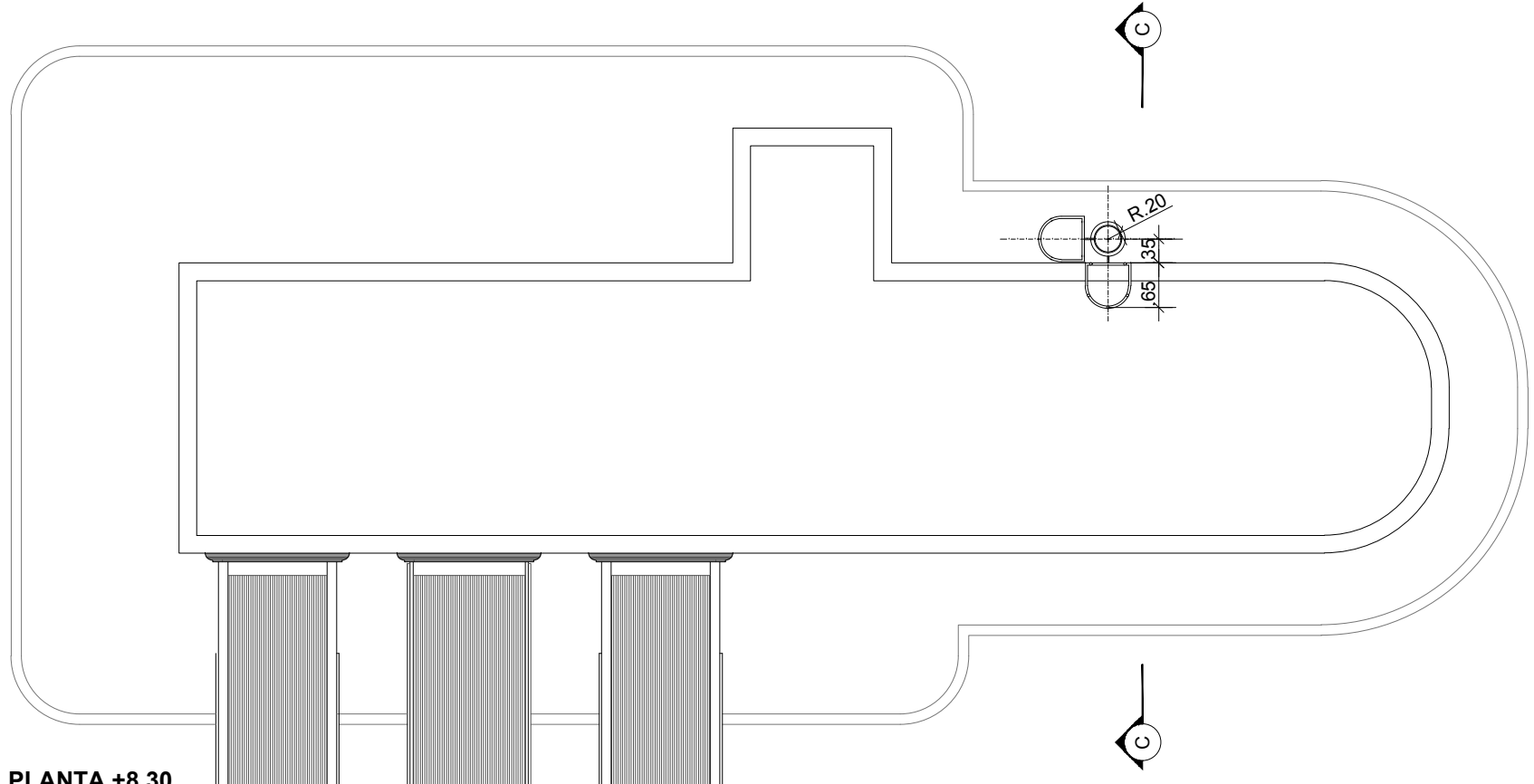
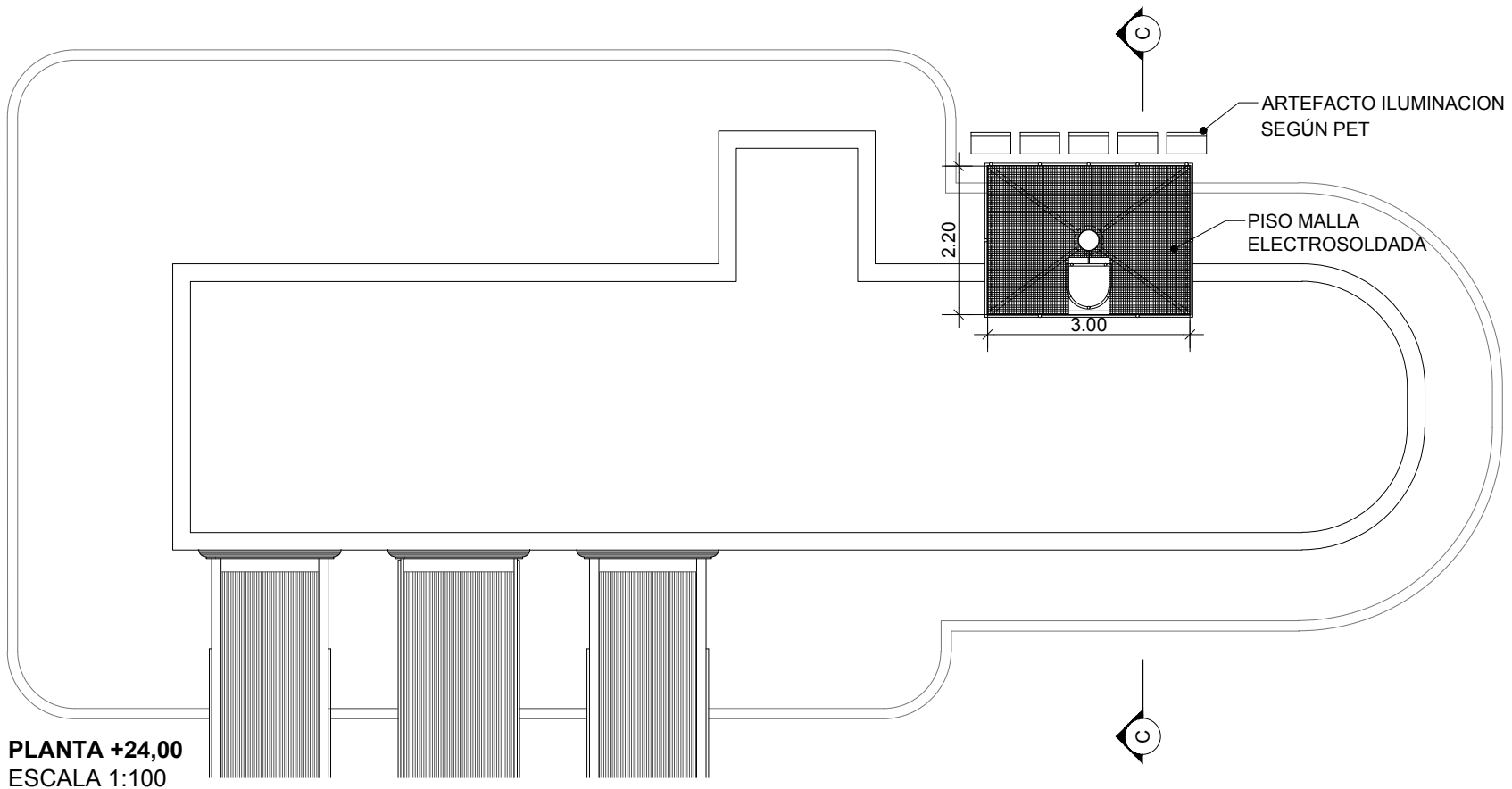


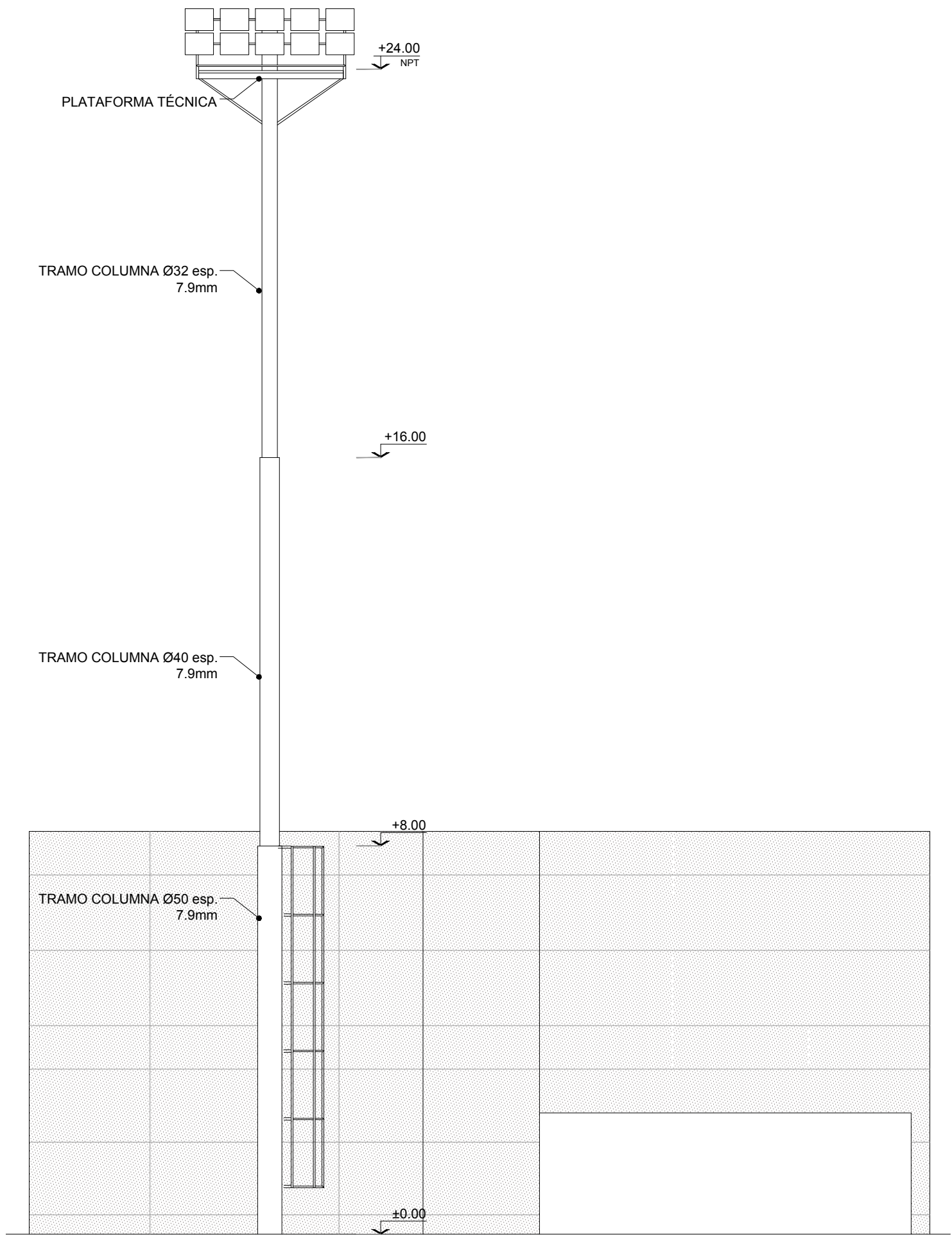
PLANTA ±0,00  
ESCALA 1:100



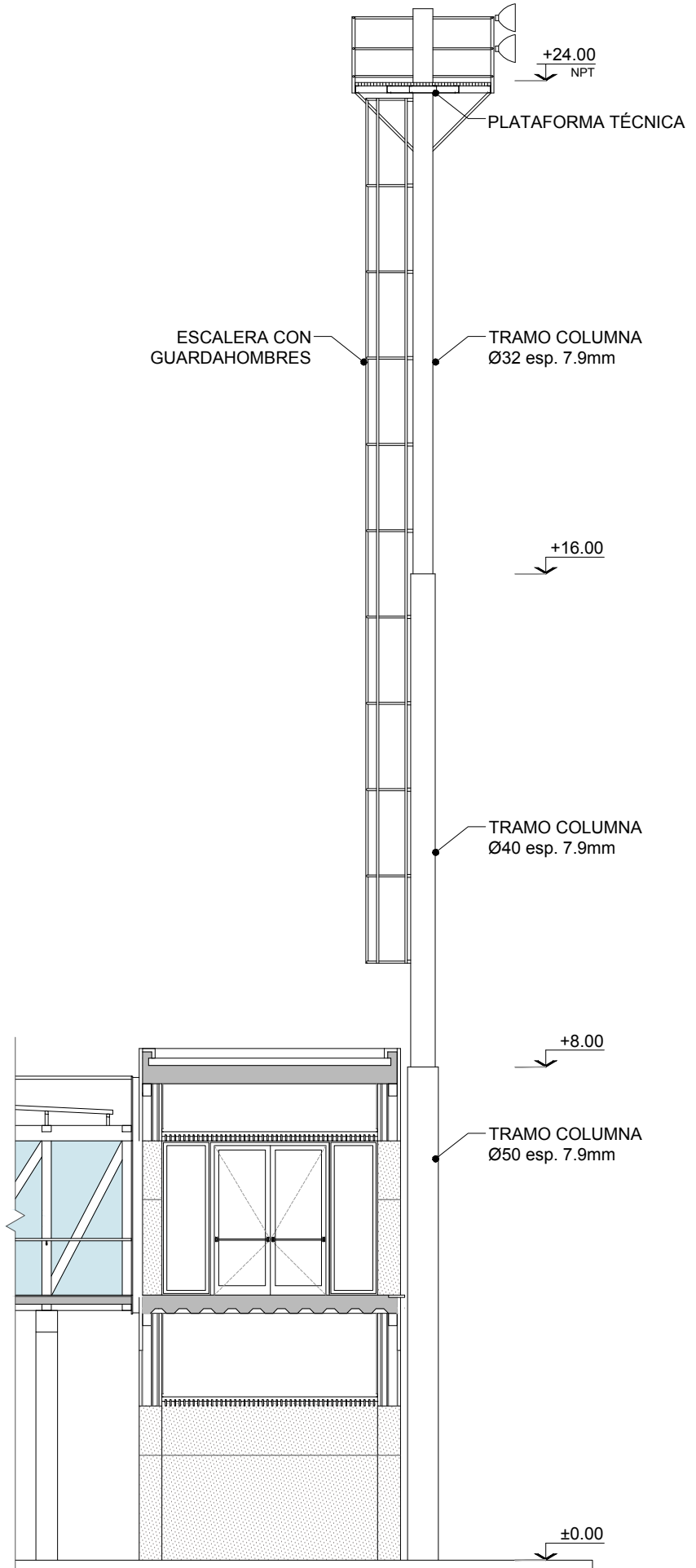
PLANTA +8,30  
ESCALA 1:100



PLANTA +24,00  
ESCALA 1:100



VISTA ESTE  
ESCALA 1:100



CORTE A-A  
ESCALA 1:100

NOTAS

- COMPOSICIÓN PLATAFORMA: ESTRUCTURA UPN 120  
PISO MALLA ELECTROSOLDADA  
PELDAÑOS TUBO Ø32  
GUARDAHOMBRES TUBOS Ø38  
FIJACIÓN A COLUMNA CENTRAL POR MEDIO DE PLANCHUELA 1"
- ESCALERA MARINERA:

U.P.E. UNIDAD DE PROYECTOS ESPECIALES	OBRA:NUEVA TERMINAL AEROPUERTO INTERNACIONAL ROSARIO				
	PLANO: TORRE ILUMINACIÓN				
	ARCHIVO: AIR.A.34-1 TORRES ILUMINACIÓN				
AIR AEROPUERTO INTERNACIONAL ROSARIO	SECRETARIA DE ARQUITECTURA: Arq. Silvana Codina	3			
	DIRECTOR UPE: Arq. L. Leonart	2			
	COORDINADORA UPE: Arq. M. Dávola				
	DIBUJÓ: MGC				
	08   MGC   2017   ESCALA: 1:100	1	08/11/17	EMISION	
GOBIERNO DE SANTA FE MINISTERIO DE OBRAS PUBLICAS Y VIVIENDA			A.34-1		